

Mobile Datenerfassung!

„IAS Mobile Datenerfassung“ ist die mobile Echtzeit-Lösung zur Integration Ihres Lagers in Ihr Sage-System. Sie können die Belegerfassung an Ort und Stelle durchführen und Bestandsinformationen direkt am Lagerplatz abrufen.

Effektivität durch beschleunigte Arbeitsabläufe

Modul EINKAUF

- Wareneingang

Modul LAGER

- Manueller Zugang
- Manuelle Entnahme
- Interne Umbuchung
- Lagerplatzauskunft
- Artikelauskunft

Modul INVENTUR

- Inventurerfassung

Modul VERKAUF

- Kommissionierung
- Lieferschein erstellen
- Direktrechnung erstellen
- Sofortrechnung erstellen

ZUSATZMODULE

- Chargen und Seriennummern
- FIFO/LIFO
- Varianten
- Sprachpakete - Benutzeroberfläche in weiteren Sprachen

MODULÜBERSICHT

- Modul EINKAUF
- Modul LAGER
- Modul INVENTUR
- Modul VERKAUF

ZUSATZMODULE

- Chargen und Seriennummern
- FIFO/LIFO
- Varianten
- Sprachpakete - Benutzeroberfläche in weiteren Sprachen

SYSTEMVORAUSSETZUNGEN

- Sage Applikationsserver
- Sage Office Line 5.x
- WLAN im Lager / Arbeitsbereich
- Windows CE als Betriebssystem für mobile Endgeräte



IAS Mobile Datenerfassung zur Sage Office Line

Mehr Effizienz für Ihr Lager!

ias:
SOFTWARE



Fordern Sie jetzt die aktuelle Preisliste an!
Mailen Sie mit dem Betreff „Preisliste“ an:

mde@ias-web.de

IAS Vollmond GmbH
Alfred-Nobel-Allee 41
66793 Saarwellingen

Tel.: 0 68 38-97 94 970
Fax: 0 68 38-97 94 971

info@ias-web.de
www.ias-web.de

Sage
Zertifizierter
Partner
2011

Sage
Developer
Partner

ias:
SOFTWARE

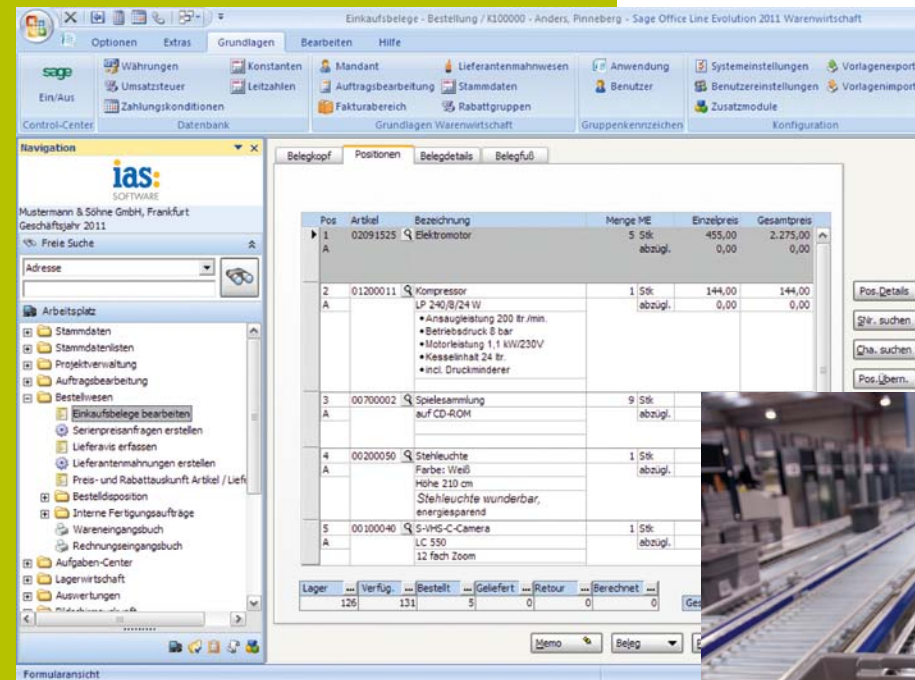
IAS Mobile Datenerfassung!

Die mobile Datenerfassung von IAS Software bietet Ihnen die Möglichkeit vom Wareneingang über Umlagerung und Kommissionierung bis hin zur Inventur und dem Versand alle relevanten Lager- und Logistikprozesse mit mobilen Geräten in Echtzeit zu buchen.

Artikel- und Lagerbewegungen können über Barcodes direkt erfasst werden und sind in Echtzeit im Sage-System verfügbar. Sie haben jederzeit den genauen Überblick über alle Lagerbewegungen und die aktuellen Bestände.

Eine enorme Zeitersparnis und eine drastische Senkung der Fehlerquote sind die Vorteile.

Machen Sie Ihr Lager mobil!



Modul EINKAUF

Mit dem Modul „IAS Mobile Datenerfassung – Einkauf“ können Sie sich offene Bestellungen anzeigen lassen und die entsprechenden Wareneingänge schnell und unkompliziert durchführen. Alle Buchungen erfolgen in Echtzeit!

HIGHLIGHTS

- Hohe Zeitersparnis durch effiziente Bearbeitung von Wareneingängen
- Niedrige Fehlerquote durch Scannen von Barcodes
- Arbeiten mit mobilen Endgeräten in Echtzeit
- Keine Dockingstationen oder zeitversetzte Synchronisation mit der Office Line nötig
- Effizienteres Arbeiten durch automatisierten Belegdruck

Schnell, effizient und einfach!

Modul LAGER

Mit dem Modul „IAS Mobile Datenerfassung – Lager“ sind Sie in der Lage alle Zugänge, Umbuchungen und Entnahmen direkt vor Ort durchzuführen. Ebenso können Sie sich Artikelinformationen oder Lagerplatzauskünfte anzeigen lassen.

HIGHLIGHTS

- Informationen über Lagerplätze und Artikel direkt vor Ort abrufen
- Effizienteres Durchführen von Zugängen, Umbuchungen und Entnahmen
- Arbeiten mit mobilen Endgeräten in Echtzeit
- Keine Dockingstationen oder zeitversetzte Synchronisation mit der Office Line nötig
- Verringern der Fehlerquote durch Scannen von Barcodes
- Effizienteres Arbeiten durch intuitive Bedienkonzepte

FUNKTIONEN

- Manueller Zugang
- Interne Umbuchung
- Artikelauskunft
- Manuelle Entnahme
- Lagerplatzauskunft

Arbeiten in Echtzeit!

Modul VERKAUF

Mit dem Modul „IAS Mobile Datenerfassung – Verkauf“ sind Sie in der Lage bestehende Aufträge mit den mobilen Endgeräten zu kommissionieren. Die entsprechenden Dokumente können direkt gedruckt werden.

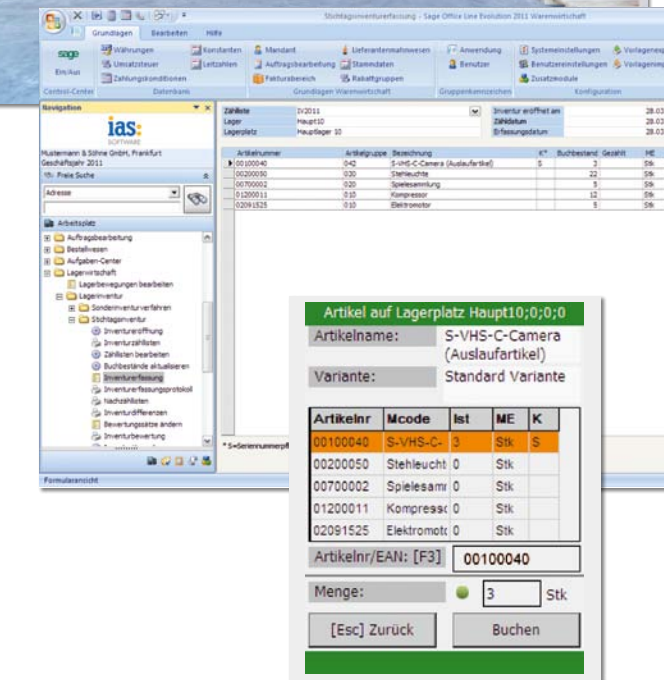
Das Modul beinhaltet ebenfalls das schnelle und unkomplizierte Generieren von Direkt- bzw. Sofortrechnungen.

HIGHLIGHTS

- Effiziente und fehlerfreie Erstellung von Lieferscheinen
- Arbeiten mit mobilen Endgeräten in Echtzeit
- Unkomplizierte Pickvorgänge durch Scannen von Barcodes
- Bestandsinformationen in Echtzeit aktualisieren
- Effizienteres Arbeiten durch automatisierten Belegdruck

FUNKTIONEN

- Kommissionierung
- Direktrechnung
- Lieferschein
- Sofortrechnung



Modul INVENTUR

Ihre Lagermitarbeiter können mit Hilfe des Moduls „IAS Mobile Datenerfassung – Inventur“ alle Zähllisten über die mobilen Geräte direkt vor Ort abarbeiten. Durch das Scannen eines Lagerplatzes befindet sich der Mitarbeiter direkt in der entsprechenden Maske und kann seine Zählergebnisse eintragen.

Chargen und Seriennummern werden selbstverständlich berücksichtigt. Die Ergebnisse stehen sofort im Sage-System zur Verfügung.

HIGHLIGHTS

- Hohe Zeitersparnis bei der Durchführung der Inventur
- Drastische Senkung der Fehlerquote durch Vermeidung von Medienbrüchen
- Arbeiten mit mobilen Endgeräten in Echtzeit
- Verringern der Fehlerquote durch Scannen von Barcodes
- Effizienteres Arbeiten durch intuitive Bedienkonzepte

Reibungslos und zuverlässig!



Vereinbaren Sie gleich einen kostenlosen Beratungstermin:

0 68 38 · 97 94 970